



Lettre d'information INTERPSY Newsletter #22 - Septembre 2024

vie du labo



Le laboratoire INTERPSY accueille en cette rentrée universitaire deux nouveaux collègues : **Thierry Lamote** (gauche) & **Laurent Muller** (droite).

- M. Lamote était Maître de Conférences à l'Université Paris Cité (ex-Paris 7) depuis 2016 et nous rejoint comme professeur de psychologie clinique et psychopathologie psychanalytique. Ses travaux de recherche, qui s'appuient sur la clinique et la théorie psychanalytiques, l'ont amené ces dernières années à dialoguer avec la linguistique, la psychologie sociale et les neurosciences. C'est dans une telle visée pluridisciplinaire qu'il a dirigé le Centre d'Etude des Radicalisations et de leurs Traitements, et qu'il a créé et coordonné les diplômes universitaires "Radicalisation et terrorisme", et "Formes contemporaines de l'emprise".
- M. Muller est titulaire d'un doctorat en Philosophie et en Sciences de l'éducation et nous rejoint comme Maître de Conférences en sciences de l'éducation et formation des enseignants (INSPE). Ses travaux de recherche actuels portent sur les micro-violences dans les relations interpersonnelles, en articulant une dimension proto-culturelle, une dimension institutionnelle et la dimension de la responsabilité individuelle.



Le Laboratoire INTERPSY accueille également **Maud CAPPELLETTI**, psychologue en activité libérale, et nouvellement doctorante à l'Ecole Doctorale SLTC, sous la direction de **Aziz ESSADEK** et **Ariane BAZAN**, avec pour thématique de recherche "la prévalence et accueil du psychotraumatisme chez des jeunes adultes souffrant d'insécurité alimentaire".

Plus d'infos [ici](#)

à la une

Comment soigner ?

10 octobre 24
Laurent MULLER
micro-violence

24 octobre 24
Bernard KABUTH
médicaments et pédo psy

07 novembre 24
Jean-Charles VAUTHIER
diabète et coureurs d'ultra endurance

21 novembre 24
Thierry LAMOTE
violence de masse et épidémies sociales

05 décembre 24
Laetitia BRUCKERT
voix et représentations mentales

D'autres dates au second semestre

UNIVERSITÉ DE LORRAINE
interpsy

Séminaire commun interpsy

jeudis 18h-20h

Salle C04 (bâtiment C) ou J09
Campus Lettres et Sciences humaines
23, boulevard Albert 1er, 54000 Nancy

Gratuit & ouvert à tous

plus d'infos sur notre site

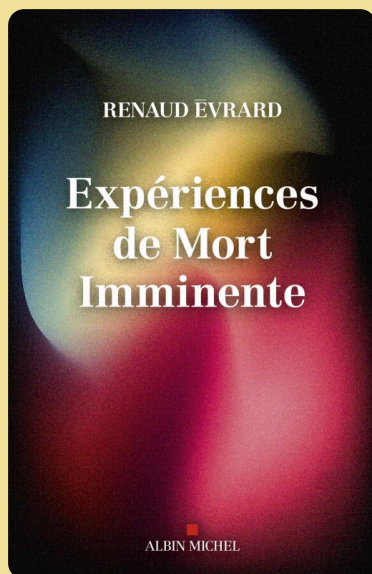
Cette année, nous inaugurons un **séminaire commun INTERPSY "Comment soigner ?"** avec des présentations des enseignants-chercheurs des différentes équipes de recherche du laboratoire.

Le séminaire aura lieu les jeudis soirs de 18 à 20h dans le G04 (sauf exception, J09)

1ère date : 10 octobre 2024, **Laurent Muller**
Dans l'ordinaire du quotidien, penser les micro-violences pour les pouvoir penser.

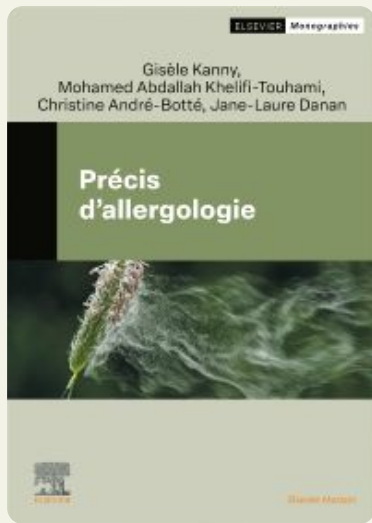
Le programme complet des interventions du premier semestre est disponible [ici](#).

sortie d'ouvrages



Expériences de Mort Imminente, écrit par **Renaud Evrard** avec Ronald Beurms, a reçu le Parapsychological Association Book Award pour sa contribution exceptionnelle au domaine de la recherche sur les expériences de mort imminente (EMI).

La Parapsychological Association reconnaît un livre bien écrit et captivant qui propose une exploration nouvelle et complète des EMI, remettant en question les idées reçues et offrant des perspectives innovantes qui ont le potentiel de remodeler notre compréhension de ce phénomène profond.



Sortie de l'ouvrage *Précis d'allergologie* coécrit par **Gisèle Kanny**, Mohamed Abdallah Khelifi-Touhami, Christine André-Botté, **Jane-Laure Danan**.

Conçu pour apporter une aide dans la pratique clinique, tout en s'appuyant sur les connaissances scientifiques actuelles, l'ouvrage propose, pour chaque chapitre, des focus sur des notions plus complexes, des encadrés "Que retenir ?", des fiches pratiques, des cas cliniques et des quiz.

Il s'adresse à tout citoyen concerné par les pathologies environnementales et allergiques : les patients, leur entourage, les employeurs, les collectivités et les décideurs en santé.

À découvrir [ici](#)

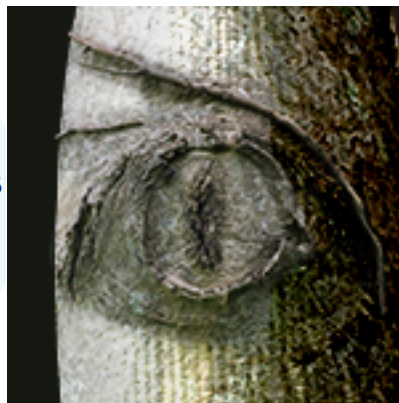
événements du labo



Récapitulatif des événements du début d'année universitaire 2024 :

- 17 septembre : conférence **Société Lorraine de Psychologie (partenariat INTERPSY)** dans le cadre du cycle de conférences 2024-2025 « *A corps d'âges* », Fabien JOLY (Psychologue – Psychanalyste – Psychomotricien – Président de l'association "Corps et Psyché") interviendra avec une présentation intitulée "Le corps et les liens corps/psyché : une approche théorique et clinique des enjeux du corps chez l'enfant autiste" (voir [ici](#))
- 25 septembre : Conférence : Otto Rank, un « génie méconnu » de la psychanalyse ? 100 ans après *Le traumatisme de la naissance* - **Etienne ARTRU** (voir [ici](#)) ATTENTION CHANGEMENT d'HORAIRE : 18h30
- 4 octobre : 3ème demi-journée d'étude sur la clinique des expériences exceptionnelles avec **Claude Berghmans, Gaëtan Collignon, Romain Jallet** et **Renaud Evrard** (voir [ici](#)).
- 10 octobre : Séminaire INTERPSY, **Laurent Muller** *Dans l'ordinaire du quotidien, penser les micro-violences pour les pouvoir panser.*
- 16 octobre : Séminaire Clinique du RFPN (en partenariat avec INTERPSY) avec les interventions de Nathalie Dumet et **Yann Hermitte** (voir [ici](#))
- 17 octobre : Deuxièmes Assises franco-marocaines du Thermalisme (voir [ici](#))
- 28-31 octobre : Ecole de robotique Xiho24 : Expérimenter l'interaction humain-objet : théories, méthodologies, analyses Le groupe pluridisciplinaire (à Bordeaux) (voir [ici](#))

**2ÈMES ASSISES
FRANCO-MAROCAINES
DU THERMALISME**
Regards croisés d'experts



en partenariat avec




Cycle de conférences
2024-2025

5 conférences sur les liens corps/psyché à différents âges de la vie

Conférence 1 — 17 septembre 2024, 18h-20h
 • Fabien JOLY •
 Psychologue - Psychanalyste - Psychomotricien
 Président de l'association "Corps et Psyche"

Le corps et les liens corps/psyché : une approche théorique et clinique des enjeux du corps chez l'enfant autiste

• d'infos :


Uniquement en présentiel, entrée libre et gratuite

Salle A226 (2^{ème} étage, bâtiment A)
 Campus Lettres et Sciences humaines
 23, boulevard Albert 1er, 54000 Nancy

© Université de Lorraine
 Parc de Saurupt, 54000 Nancy
 Bibliothèque
 Nationale de France



« Scandale au labo ! » Un escape game pour découvrir certains mystères de la recherche en psychologie

« Scandale au labo : le professeur et la particule magique » est un Escape Game proposé par des membres du laboratoire INTERPSY de l'Université de Lorraine.

Ce projet est soutenu dans le cadre de l'Appel à manifestations d'intérêt ORION – Osez la recherche, en partenariat avec l'Escape Game Arcane Game Nancy ; et sera accessible dans le cadre de la Semaine de la recherche – édition 2024.

Organisé par **Renaud Évrard, Maryne Mutis et Nathan Eulry.**

Plus d'infos et inscriptions : [ici](#)



articles

Articles

Berghmans, C. (2024). Les expériences de mort imminente : une hiérophanie des temps modernes. *Frontière*, 34(2), 2023.

Brakel, LAW & Brakel, C.A.: "Paradigm for Authoritarian Takeovers: The Differential Functions (and Malfunctions) of System One and System Two Thinking". Guest article in *Substack*. The Trump Temptation. <https://alankrohn.substack.com/p/the-trump-temptation-8>

Costa, S., **Évrard, R.**, Mathieu, J. (2024). Le jeu, c'est sérieux : tentatives de symbolisation des conflits psychiques par les jeux vidéo. *Pratiques psychologiques*.

El Tantawi M, Ammar N, Mariño R, Uribe SE, Manton D, Hugo FN, **Clément C**, Sim CPC, Maret D, [Kopycka-Kedzierawski](#) DT, Mbende E, Kruger E, Lan R, Doghri LL, Castelaz M, Alam MK, Ibiyemi O, Naidoo S, Schwarz E, Priya H, Braga MM, Giraudeau N, Folayan MO. Developing the teledentistry acceptance survey for dentists – TAS-D: a Delphi study. *BMC Oral Health* **24**, 977 (2024). <https://doi.org/10.1186/s12903-024-04760-2>

Evrard, R. (2024). Novalis and magical idealism: A forgotten pioneer of parapsychology? *Journal of Anomalous Experience and Cognition*.

Evrard, R., Berghmans, C. (2024). La poutre dans l'œil ? Une critique d'une chronique parapsychologique de Brigitte Axelrad. *Scepticisme scientifique*, 2, 19-24. <https://revue.comitepara.be/2024/08/16/la-poutre-dans-loeil-une-critique-dune-chronique-parapsychologique-de-brigitte-axelrad/>

Loegel, C., & Demogeot, N. (2024). Les cartes « Dixit » à l'épreuve de la maltraitance infantile : dimension projective et symboligène de cette médiation auprès de jeunes adultes, *Bulletin de psychologie*, (sous presse)

Isaac, D. M., & Lefèvre, C. (2024). Satisfaction de vie et la régulation émotionnelle dans le vieillissement: perspective temporelle et effet du genre. *Gériatrie et Psychologie Neuropsychiatrie du Vieillissement*, 22(2). [10.1684/pnv.2024.1174](https://doi.org/10.1684/pnv.2024.1174)

Direction de numéro de revue

Andrieu, B., **Evrard, R.** (dir.) (2024). Cliniques du genre, genres de clinique. *L'évolution psychiatrique*, 89(3).

Evrard, R., Glazier, J.W. (2024). Psi and Fiction - Part 1. *Mindfield*, 16(1). <https://mindfieldbulletin.org/mindfield-the-bulletin-of-the-parapsychological-association-161/>

Chapitre d'ouvrage

Demogeot, N. (Sous presse). *L'éducation est un humanisme: Pour une approche clinique créative*. In F.-M. Prot (Ed.), *Psychanalyse et éducation, questions à Mireille Cifali*. Rouen : Presses Universitaires de Rouen et du Havre.

communications

Ariane Bazan interviendra au cours du Colloque « Soins des corps, soins des âmes. Soignants, médecines et religions en Occident, du Moyen Âge à nos jours » du 13, 14 et 15 novembre 2024 (CLSH de Nancy, salle G04), au cours de la 7ème séquence sur le thème *Comment la parole guérit la psyché ?* (programme complet [ici](#))

Demogeot, N. (2024). *Fonctionnement psychoaffectif de l'enfant : Apports du Dessin du Chemin de la Maison à l'Ecole (DCME)*. journée d'étude le 8/11 prochain organisée par l'Université de Bourgogne "Identification des troubles émotionnels et comportementaux en classe ordinaire et pistes d'interventions pédagogiques ».

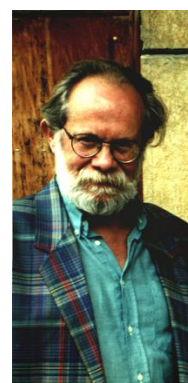
Evrard, R. (2024, octobre). *Préoccupations écologiques : au-delà des émotions*. Cellule EDI-SHS, CLSH Nancy, 10 octobre 2024.

Philippe, J., **Evrard, R.** (2024, octobre). *Gustave Geley*. Institut métapsychique international, Paris, 12 octobre 2024.

Evrard, R. (2024, octobre). *Sciences et expériences de mort imminente : rencontre avec l'auteur Renaud Evrard*. Médiathèque communautaire de l'Ostrevant, Bouchain, 25 octobre 2024.

Renaud Evrard organise un *Séminaire en ligne* « *Psi et déterminisme final selon François Favre* » sur 10 séances pour présenter progressivement le contenu de l'ouvrage jamais diffusé "*La finalité, le paranormal et la science : entretiens avec François Favre*" et introduire de manière critique à la pensée de François Favre.

Les participations permettront de financer l'édition de cet ouvrage d'entretiens en deux volumes par les Éditions de l'IMI.



passages médias

Article dans *l'Est Républicain* : partenariat avec l'IHU Infiny et le CHRU de Nancy, le Département du Grand Est de recherche en soins primaires (DEGERSP) dirigé par le **Pr Paolo Di Patrizio** lance une étude innovante sur le dépistage rapide des Maladies Inflammatoires Chroniques de l'Intestin (MICI). Cette initiative vise à évaluer l'efficacité de l'utilisation du marqueur CALPRO-MG® pour faciliter la détection précoce de ces maladies chez les patients présentant des symptômes persistants. à retrouver [ici](#).

Article dans *l'Est Républicain* : **Pr Paolo Di Patrizio** évoque l'étude ECHOSTEOM visant à intégrer l'échographie dans les cabinets de médecine générale pour améliorer la prise en charge des pathologies musculosquelettiques et offrir un diagnostic plus rapide et personnalisé. à retrouver [ici](#).

infos diverses



Le Laboratoire INTERPSY a rejoint le réseau social LinkedIn pour relayer les informations sur les recherches menées et les différents événements.

Vous pouvez suivre la page ici : <https://www.linkedin.com/company/ur-interpsy/>

Si vous postez sur le réseau social, n'hésitez pas à nous identifier @UR INTERPSY sur vos publications !

Ce mail correspond à la première **lettre de diffusion** du laboratoire INTERPSY (année universitaire 2024/2025). L'objectif est de **favoriser la diffusion** des recherches menées au sein de l'unité et la **visibilité** du travail des différentes équipes.

👉 Antoine FRIGAUX : antoine.frigaux@univ-lorraine.fr

Laboratoire INTERPSY

<https://interpsy.univ-lorraine.fr/>

[Se désinscrire](#)

