



Lettre d'information interne INTERPSY n°5 Février 2023



Les contenus attachés à ce mail sont à retrouver en suivant ce lien !

lien vers
les
contenus

Vous pouvez retrouver les contenus dont il est question dans cette lettre d'information (articles, flyers, documents...) indiqués par le logo * en suivant le lien à gauche.

à la une

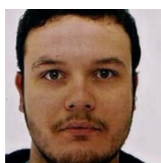


Ariane Bazan
Directrice du
laboratoire
INTERPSY

Depuis le 23 janvier 2023, **Ariane Bazan est la Directrice du laboratoire INTERPSY** (interview Fact'UL : [ici](#)). Elle a été élue quelques jours auparavant par les membres permanents et succède donc à Thomas Rabeyron.

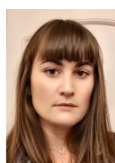
L'axe Psyché est dorénavant sous la responsabilité d'**Aziz Essadek**.

Le laboratoire INTERPSY adresse ses félicitations aux trois nouveaux docteurs (axe PRISME) qui ont brillamment soutenus leurs thèses en décembre !



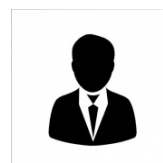
Jonathan Biglietto

Titre : Littératie et santé mentale : contribution des sciences infirmières à l'autonomie des patients
07/12



Camille Gravelier

Titre : Prise en charge globale des Cicatrices: Analyse qualitative du vécu de patients avec cicatrices séquellaires de brûlures : des soins aux interactions sociales, l'étude STIGMA -B (sociologie pour penser les contraintes engendrées par les marques cutanées acquises dans la brûlure)
16/12



Chaima Louati

Titre : Trajectoires professionnelles, freins et leviers au maintien dans l'emploi du patient français atteint de rhumatismes inflammatoires chroniques. Quelles solutions ?
16/12

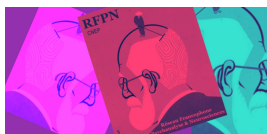


Juan-Pablo Robledo del Canto, MCF du GRICE, est également chercheur associé du *Millennium Institute for Care Research* (MICARE) depuis 2021.

□ 14 mars 2023
14h-15h30
salle G04

Les chercheurs sud-américains du MICARE s'intéressent à l'amélioration de la vie de trois groupes de personnes particulièrement vulnérables : la population des personnes âgées dépendantes, les personnes souffrant de handicaps intellectuels et de troubles du développement, ainsi que leurs aidants.

Juan-Pablo convie le **14 mars 2023** ses collègues Marcela Tenorio (directrice du MICARE), Paulina Arango et David Aparicio pour une mini-conférence ouverte aux membres du laboratoire INTERPSY afin de découvrir les activités de recherche du MICARE et ouvrir à des potentiels échanges et collaborations



Nouveau programme de séminaires du Réseau Francophone Psychanalyse et Neurosciences en collaboration avec Interpsy

□ 15 mars 2023 :
Lola Thieffry, Lapsus
Freudiens dans le
laboratoire : pourquoi la
langue fourche ?

& **Lara Fernandes**, La
structure psychotique,
psychose ordinaire et
métaphores.

Il est prévu dès mars 2023 de nouvelles conférences avec d'abord l'intervention de jeunes chercheuses du laboratoire - dont la gagnante du prix du meilleur mémoire, **Lola Thieffry** - et **Lara Fernandes** (voir argumentaire : [ici](#)). Ensuite, il y aura une session autour de la notion des "périodes sensibles du développement", tant pour la schizophrénie que dans le postpartum, et à l'automne avec une question un peu délaissée jusque là, celle de la psychosomatique, et enfin un débat épistémologique, l'opposition - ou non - entre psychanalyse et "le neuro", parfois dit le "tout-neuro" clôturera le programme.

Programme séminaires RFPN 2023 [ici](#)

Les séminaires sont gratuits et ouverts à tous, se déroulent les mercredis 18h-20h sur Teams.

infos diverses

1^{ER} Journée francophone
des professionnels du soin
thermal et des
hydrothérapeutes



24 JANVIER 2023
En visioconférence ou présentiel
Faculté de Médecine, AMPHI LE POIS Université de Lorraine,
Nancy - France
INSCRIPTIONS GRATUITES MAIS OBLIGATOIRES:
<https://www.eventbrite.fr/e/billets-premiere-journee-francophone-des-professionnels-du-soin-en-thermalisme-416485215497>



Première journée francophone des professionnels du soin thermal et des hydrothérapeutes

A eu lieu le 24 janvier 2023 la première journée francophone des professionnels du soin en thermalisme portant sur les utilisations de l'eau minérale naturelle par les soignants dans les soins curatifs et préventifs pour tous.

Pr **Gisèle Kanny** et Dr **Jane-Laure Danan** y ont présenté des interventions, et Pr **Henri Coudane** a clôturé la journée.

plus d'informations : [ici](#).



Plus d'infos [ici](#)

Nouvelle collection scientifique aux EDUL :

"Psychologies & Psychoscopes"

Cette collection "Psychologies & Psychoscopes" des **Éditions universitaires de Lorraine** dont **Renaud Evrard** est le directeur, souhaite couvrir tout le champ de la psychologie, avec une ouverture thématique et une interdisciplinarité encouragée.

Prix de thèse

Le Prix de thèse *Nina Rausch de Trautenberg 2023* de la Société du Rorschach et des méthodes projectives de langue française a été

Plus d'infos [ici](#)

articles

Certains articles sont à retrouver dans le dossier partagé, lien *

* **Bazan, A & Brakel, L** (2023): The GeoCat 1.3, a simple tool for the measurement of Freudian primary and secondary process thinking, *Neuropsychanalyse*, DOI:10.1080/15294145.2023.2169955

Berghmans C. (2022). The Concept of the "Thought-Form" in Esoteric and Spiritual Therapeutic Traditions, and its Complementarity with the Process of Visualization and Symbolic Efficacy: A Working Hypothesis. *Australian Journal of Parapsychology*, 22, 2, 131-152.

Bourion Bedes, S., Rousseau, H., **Batt, M.**, Tarquinio, P., **Lebreuilly, R., Sorsana, C.**, Legrand, K., Tarquinio, C., Baumann, C. (2023). Child self-report and child-parent agreement regarding health-related quality of life under COVID-19 lockdown in the French Grand Est region. *Children and Youth Services Review*, 147: 106842 doi: <https://doi.org/10.1016/j.chilyouth.2023.106842>

Damoiselet C, **Veynachter T**, Jager S, Baudet A, Hernandez M, **Clément C**. Teledentistry and regulation protocol in a pediatric dental service during the first COVID-19 lockdown. *Archives de Pédiatrie*. 2023.30(1):20-24. <https://doi.org/10.1016/j.arcped.2022.11.005>

Decroix C, **Buchheit S**, Colombo MC, **Ligier F**, **Kabuth B**, Kivits J. Accompagnement à la parentalité en Protection maternelle et infantile : co-construction de la logique d'intervention PERL. *Sante Publique*. 2022;34(3):391-404. French. doi: 10.3917/spub.223.0391. PMID: 36575121.

Louati C, Mouelhi Y, **Kabuth B**, **Clément C**. "Without them, I would never have been able to carry on" Levers to sustained employment of patients with chronic inflammatory arthritis. A French qualitative study. *Int J Environ Res Public Health*. 2022 Nov 2. ISSN 1660-4601

Veynachter T, Baudet A, **Di Patrizio P**, Bisson C, **Clément C**. Recurrent oral granuloma gravidarum during two pregnancies of a patient with orthodontic treatment: a case report. *J Family Med Prim Care*. 2022 Jul 11(7):3980-3983.doi:10.4103/jfmpc.jfmpc_1971_21

* **Claude De Tychey, Mélanie Laurent, Nadine Demogeot** et une étudiante de master Justine Renaud se sont vus accepter un article intitulé "*Violence conjugale, maltraitance, séparation et résilience de l'enfant : illustration clinique projective*" dans la revue de Neuropsychiatrie de l'Enfant et de l'Adolescent.

passages médias



BU de Lettres, Sciences humaines et sociales de Nancy organisait la Nuit de la Lecture le 20 janvier 2023, sur le thème de la peur. Plus de 200 personnes étaient présentes à cet événement. Lors de sa conférence "Je ne crois pas aux fantômes, mais j'ai peur", **Renaud Evrard** a décrypté les mécanismes de la peur et de l'effroi dans la psychologie humaine.

Voir la vidéo [ici](#)

* (ou [ici](#)) De nouveau, retrouvez la carte blanche d'**Ariane Bazan** dans *De Standaard*. Cette carte blanche explique une de ses recherches qui va sortir bientôt. Avec Giulia Olyff de l'Université libre de Bruxelles, elles démontrent que des participants totalement naïfs résolvent des rébus sans le savoir, tant dans l'ordre normal que dans l'ordre inversé. Par exemple, quand nous montrons l'image d'un pain flanqué de l'image d'un seau, ils produisent plus souvent l'association 'pinceau' au mot amorce 'toile' que dans un dispositif contrôle; il en va de même si on leur présente l'image d'un seau flanqué de l'image de pain. Par ce résultat nous voulons nuancer le paradigme dominant qui veut que nous traitons le monde environnant par les images que nous traduisons en signification: les images activent aussi leurs noms ou leurs fragments de langage associés qui, non pas par leur sémantique mais pas leur phonologie, influencent de façon discrète mais significative nos préoccupations mentales. Ainsi, un enfant peut refuser de monter dans un bus scolaire, car celui-ci évoquerait pour l'enfant l'idée de la colère. Avec cette recherche, nous proposons de contribuer à une vérification empirique de l'idée Lacanienne de l'inconscient structuré comme un langage. Cette carte blanche a donné lieu à une réaction critique une semaine plus tard dans *De Standaard* du 26.01.2023 de collègues Durk Talsma (psychologie cognitive), Johan Braeckman, Maarten Boudry, Filip Buekens.

* (ou [ici](#)) Egalement, **Ariane Bazan** a répondu à un entretien dans l'hebdomadaire Belge *Knack* sur la situation actuelle des trop longues listes d'attentes pour recevoir une aide psychologique en Belgique. Ariane Bazan propose de réfléchir sur une dé-spécialisation du champ de la prise en charge mentale. Le diagnostic devrait avoir le statut d'une hypothèse de travail pour le clinicien plutôt qu'une fin en soi. Le démantèlement de l'importance de l'expertise diagnostique et des protocoles et centres spécialisés à cet effet devrait désengorger le champ et libérer de l'argent pour une aide non-spécialisée à bas seuil qui vise les questions existentielles qui font souffrir les patients, et non leur dits déficits ou troubles.

Ce mail correspond à la 5ème **lettre de diffusion interne** au sein du laboratoire INTERPSY (seuls les membres du laboratoire en sont destinataires). L'objectif est de **favoriser la diffusion** des recherches menées au sein de l'unité et la **visibilité** du travail des différentes équipes.

Si vous souhaitez formuler des suggestions d'amélioration ou **faire connaître vos travaux et/ou actualités** à vos collègues (événements dans lesquels vous êtes impliqués, sorties d'articles de presse, d'ACL...), n'hésitez pas à me solliciter pour la **prochaine diffusion** en **mars 2023**.

✉ Antoine FRIGAUX : antoine.frigaux@univ-lorraine.fr

Laboratoire INTERPSY

<https://interpsy.univ-lorraine.fr/>



[Se désinscrire](#)

Envoyé par
 **sendinblue**