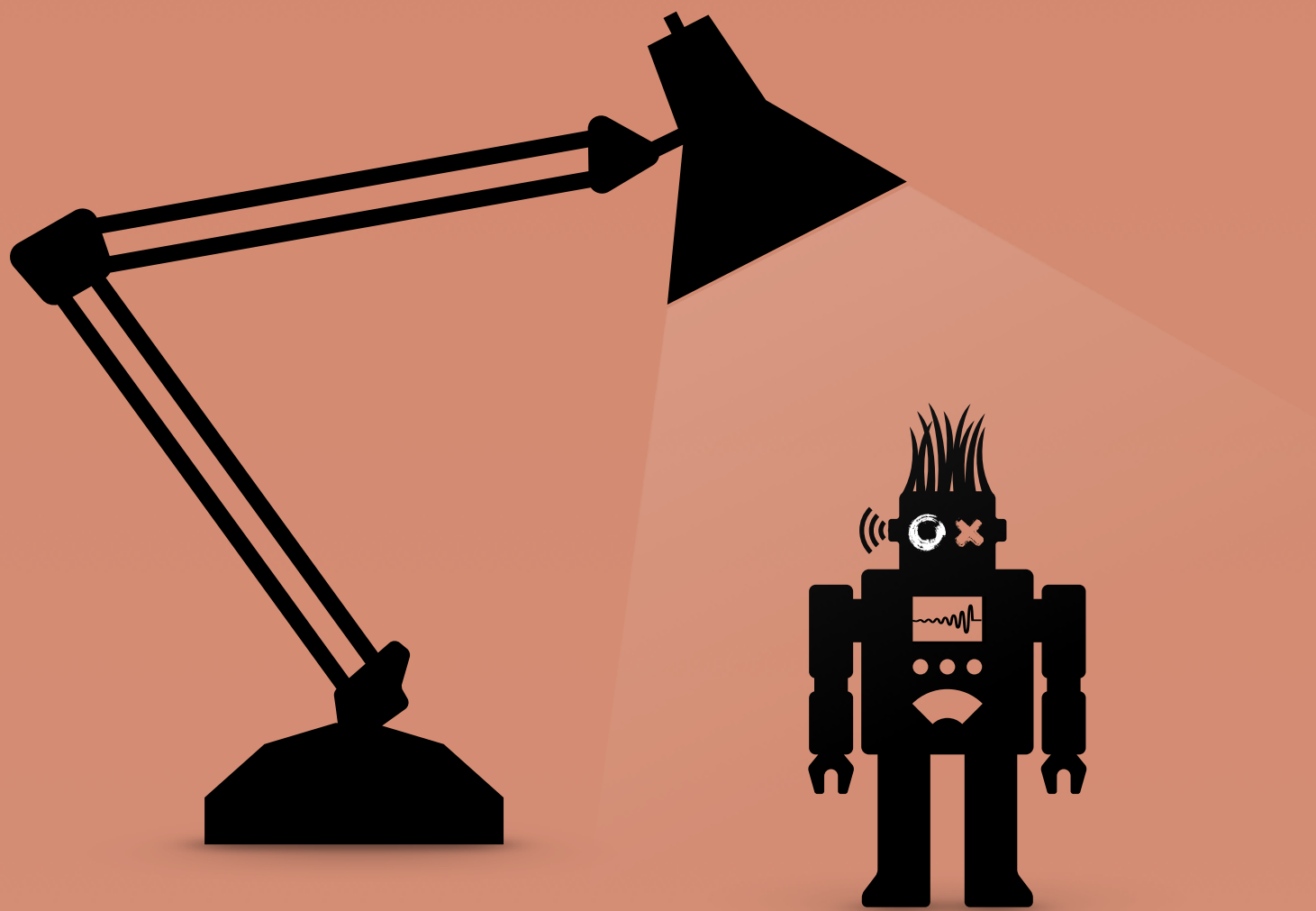


V. ANDRÉ J. BECKER Y. BONIFACE A. BOUMAZA A. DUTECH V. GIARDINO G. NASSAU M. REBUSCHI N. ROUGIER F. VERHAEGEN
30 NOVEMBRE ET 1ER DECEMBRE 2022
NANCY – MSH LORRAINE
91 Avenue de la Libération



INTERVENANT(E)S

SOPHIE SAKKA – INSHEA
PIERRE SAINT GERMIER – CNRS
GUILLAUME NASSAU – UNIVERSITE DE LORRAINE
JOFFREY BECKER – LAS
SEVERINE LAGNEAUX – CRA-W
HUGO SCURTO – ARTEC / ENSADLAB

4^{ème} édition
Journées PSYPHINE



psyphine.hypotheses.org

